



# MĚSTO PLASY

Plzeňská 285, 331 01 Plasy

VÁŠ DOPIS ZN.:

ZE DNE: 13.1.2021

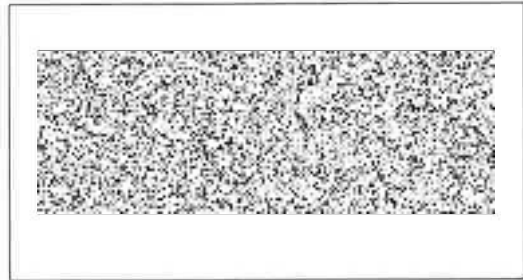
Č. J.: MEPL-SU/2021/113-3

SPIS. ZN.:

VYŘIZUJE: Petr Kovářik

TELEFON: 724 147 647

E-MAIL: petr.kovarik@mestoplasy.cz



DATUM: 19.1.2021

## Podání informací podle zákona č. 106/1999 Sb.

Na základě žádosti ze dne 13.1.2021

žadatel: 

sdělujeme k bodu 2 této žádosti následující dílčí informace:

Městem Plasy v roce 2019 a 2020 byla na pozemku 413/21 prováděna další etapa stavby „4x8 B.J. Plasy – objekt F.2.1. – Komunikace + zpevněné plochy“ na základě povolení MěÚ Kralovice č.j. OD/3452-2/2007 a změny č.j. OD/-9755/09-225/2009-Pic

Tato stavba stále probíhá, předpoklad dokončení je polovina roku 2021.

Dodavatel této stavby je firma Silnice Horšovský Týn a.s., Nad rybníčkem 40, 346 01 Horšovský Týn IČ: 453 59 164 (dnes COLAS CZ, a.s., se sídlem Rubeška 215/1, Vysočany, 190 00 Praha 9, IČO: 261 77 005).

Stavba je realizována dle schválené projektové dokumentace.

Na pozemku 413/58 probíhá od r 2019 výstavba bytového domu soukromým investorem firmou BLUSTERY s.r.o., IČ: 02575027 se sídlem: Koterovská 2728/63, Plzeň.

Příloha: povolení MěÚ Kralovice 2x

S pozdravem



Ivana Horská  
tajemnice MěÚ



TELEFON  
373 340 680

E-MAIL  
posta@mestoplasy.cz

IČO  
00258245

BANKOVNÍ SPOJENÍ  
ČS, a.s. 726989399 / 0800