



MĚSTO PLASY

Plzeňská 285, 331 01 Plasy

VÁŠ DOPIS ZN.:

ZE DNE: 04.12.2024

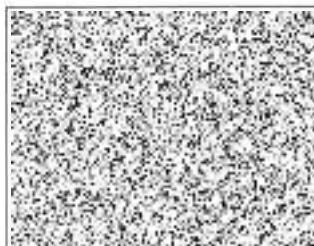
Č. J.: MEPLeDOC 20240008691

SPIS. ZN: 9/2024/106

VYŘIZUJE: D. Siebenbürgerová

TELEFON: 910190243

E-MAIL: siebenburgerova@mestoplasy.cz



DATUM: 09. 12. 2024

Vážený pane 

na Vaši žádost o informace ohledně staveb pro reklamní zařízení postupuji níže odpověď paní vedoucí Stavebního úřadu města Plasy.

Reklamní zařízení

Č.1 - Stavební úřad nařídil stavbu odstranit. Stavba již byla odstraněna.

Č.2 – Stavební úřad vede řízení o dodatečném povolení stavby.

Č. 3, 4, 5.- Stavební úřad nedohledal doklad o povolení těchto staveb. Proto vyzve vlastníky dotčených pozemků k podání vysvětlení a předložení dokladů jimiž by prokázali legálnost těchto staveb. Pokud vlastníci pozemků legálnost staveb neprokáží, zahájí s nimi stavební úřad řízení o odstranění nepovolené stavby.

S pozdravem

Dagmar Siebenbürgerová

vedoucí stavebního úřadu


Městský úřad Plasy

Email: siebenburgerova@mestoplasy.cz

Tel. 910 190 243“

S pozdravem



Ivana Horská
tajemnice MěÚ 

TELEFON
373 340 680

E-MAIL
posta@mestoplasy.cz

IČO
00258245

BANKOVNÍ SPOJENÍ
ČS, a.s. 726989399 / 0800