

Zápis z jednání komise životního prostředí

dne 11.9.2015

Místo: Plasy, Lomany

Přítomni:

Předseda: ing. Miroslav Červený,

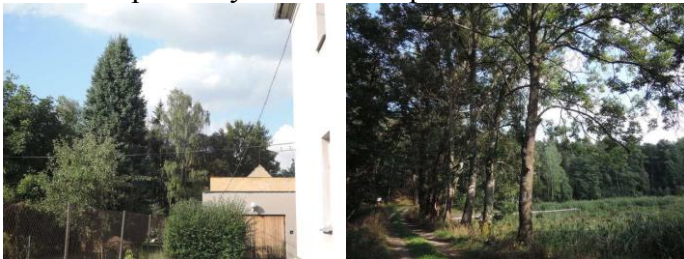
Členové: Marie Stančová

Program: 1) Posouzení stromů Plasy, Lomany

590) Žádost pan Hlaváč

Žádá o pokácení jedle obrovské na vlastním pozemku 265/31 k.ú. Plasy.

Komisi bylo zjištěno, že se jedná o strom uvnitř zástavby, který je vzhledem k lokalitě přerostlý a souhlasí s pokácením.



591) Žádost Lesy České republiky

Žádají o povolení k pokácení stromů rostoucích na hrázi rybníka v Lomanech. Hráz p.č. 753 Lomany není vedena jako lesní půda a proto je žádáno o povolení v rámci připravované rekonstrukce hráze a celého rybníka. Komise souhlasí s kácením, tak jak je popsáno v projektové dokumentaci.

Zapsal 15.9. 2015 ing. Červený