

Zápis z jednání komise životního prostředí

dne 16.10.2013

Místo: Plasy,

Přítomni:

Předseda: ing. Miroslav Červený

členové: Marie Stančová

Program: 1) Žádost paní Špacírová
2) Žádost pan Valeš

528) Žádost o povolení pokácení –úpravy stromu

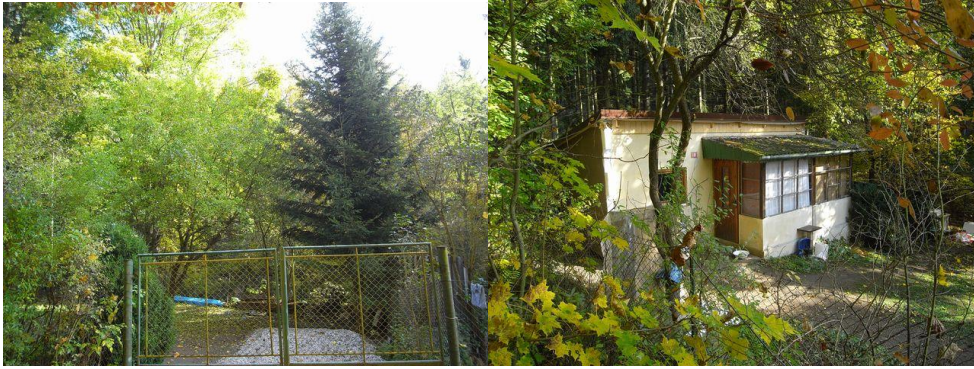
Komise posoudila lípu rostoucí na parcele 451/8 k.ú. Plasy ve vlastnictví žadatele. Jedná se o lípu pravděpodobně z výmladků se 4 kmeny. Z tohoto důvodu může být kmen i kořeny vyhnílé. Paní Špacírová žádá o povolení pokácení pro 2 kmeny bližší chatě. Komise souhlasí s touto úpravou.



529)

Komise posoudila strom, rostoucí na parcele 339/2 k.ú. Plasy, která je ve vlastnictví majitele. Jedná se o větší dřeviny rostoucí na pozemku, které nadměrně stíní nemovitost.

Komise proto souhlasí s jejich pokácením.



Zapsal 17. 10. 2013 ing. Červený